

MEA | MORI





R5 Villa | Ormandan Bakış

İstanbul'un huzurlu Polonezköy semtinde, Mea Mori, doğa ile mükemmel uyum içinde sofistike yaşamın bir simgesi olarak ortaya çıkıyor.

Mea Mori sadece bir konut değil, huzur arayışındaki kişiler için şehrin canlı ritmiyle hala bağlantılı olmasına rağmen sakinliği bulabilecekleri bir sığınak.

# DOĞAYLA İÇ İÇE



Her bir villa, stil ve işlevselliğin mükemmel birleşimiyle, yaşam alanınızın kişisel zevklerinize tam olarak uyum sağlaması için özelleştirilebilir niteliktedir.

# ÖZENLE TASARLANMIŞ

A4 Villa | Giriş Bahçesi





Yeşil doğa yolları, göz alıcı manzaralar ve akarsu seslerinin yarattığı sakinlik içinde bir hayat düşleyin.

Mea Mori, sakinlerinin bahçe bakımından arıcılığa kadar doğa dostu yaşam tarzına uyumlu yaşayabilecekleri bir vaha.

# ORMANIN İÇİNDE BİR VAHA

C1 ve C2 Villa | Dereden Bakış









C3 Villa | Dereden Bakış

Çevreye olan taahhüdümüz, her aşamada sürdürülebilir pratiklerimizle köklü bir şekilde yerleşmiştir.

Mea Mori, kapsamlı bir yaşam tarzını destekleyen imkanlar sunan kendine yeten bir evren sunar.

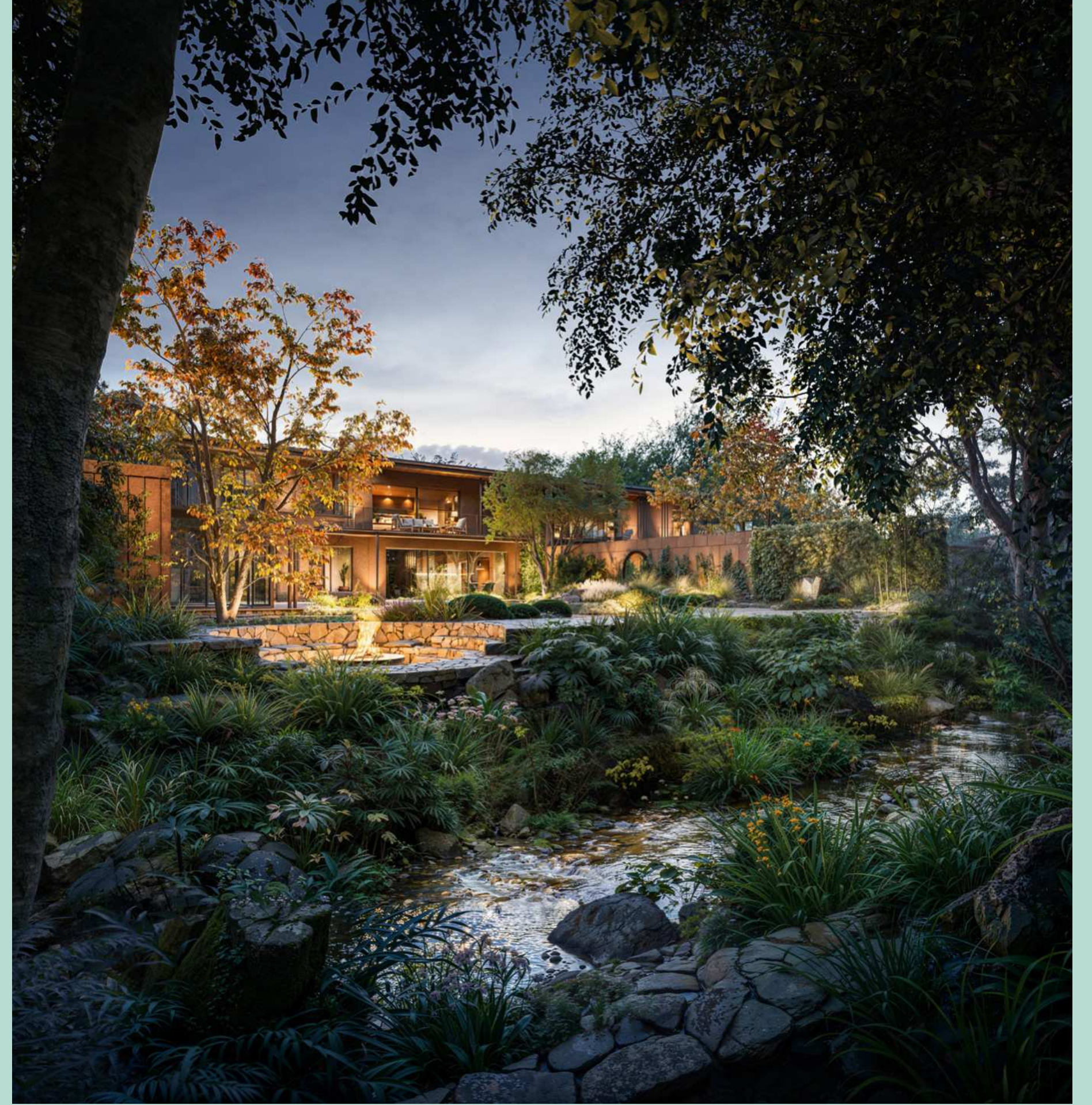
# ÇEVRE DOSTU YAŞAM



İstanbul'un sakinlik vadeden Polonezköy ilçesinde konumlanan Mea Mori, doğanın kalbinde, sofistike bir yaşamın simgesi olarak yükseliyor.

Mea Mori, sadece bir yaşam alanı değil; huzuru derinlemesine arayan, fakat şehrin ritmiyle de bağını koparmak istemeyenler için tasarlanmış bir sığınak.

# EŞSİZ KONUM



C3 Villa | Dereden Bakış



C1 Villa | Dereden Bakış



C1 ve C2 Villa | Dereden Bakış

Rafine yaşamı yeniden tanımlayan, mahremiyeti ön planda tutan benzersiz tasarımlarla ve her adımda konforu mimari ve mühendislikle harmanlayarak oluşturulmuş 20 villa.

Bu seçkin topluluk ve olanaklar İstanbul'da eşi benzeri görülmemiş bir yaşam tarzı vaadediyor.

# RAFİNE BİR YAŞAM

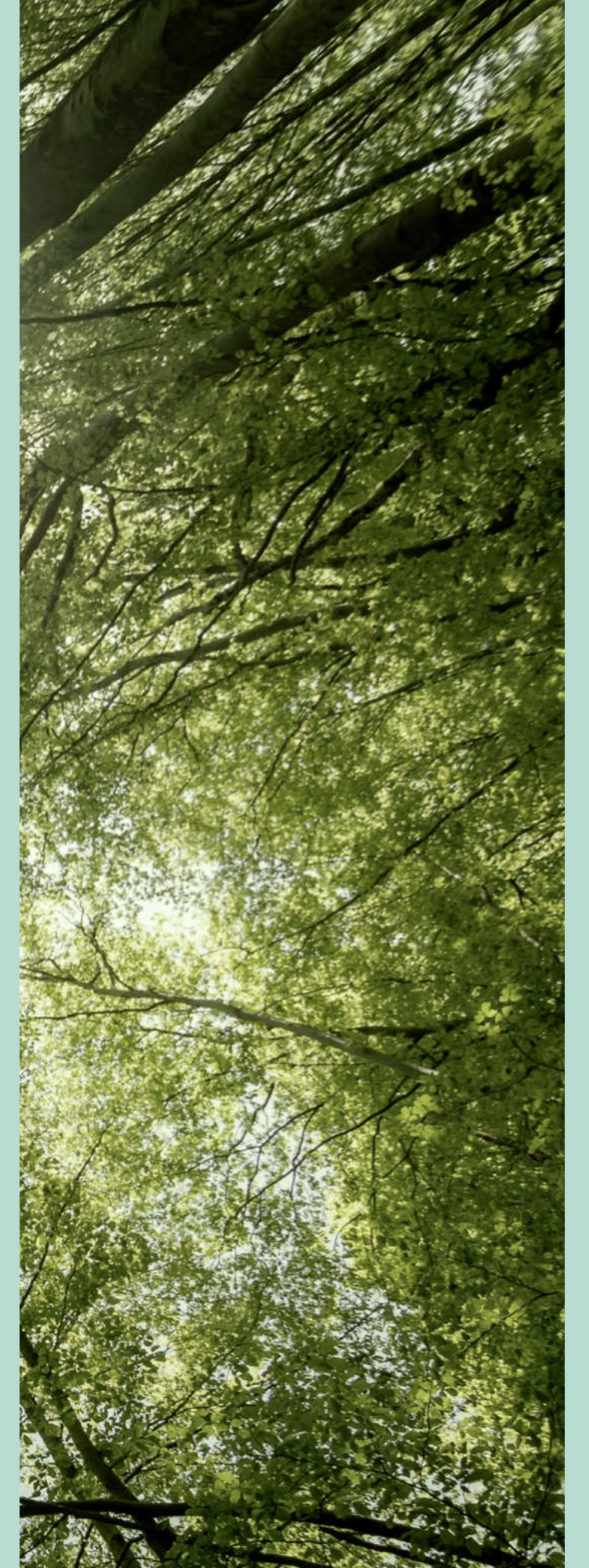


# A VİLLALARI

Projede yer alan A tipi villalar, geniş yaşam alanları ile dikkat çekiyor. Bu villaların brüt alanları 519 m<sup>2</sup> ile 678 m<sup>2</sup> arasında değişirken, bahçe kullanım alanları ise 235 m<sup>2</sup>'den 286 m<sup>2</sup>'ye kadar çeşitlilik göstermektedir.



A Villa





A Villa | Arka Bahçe





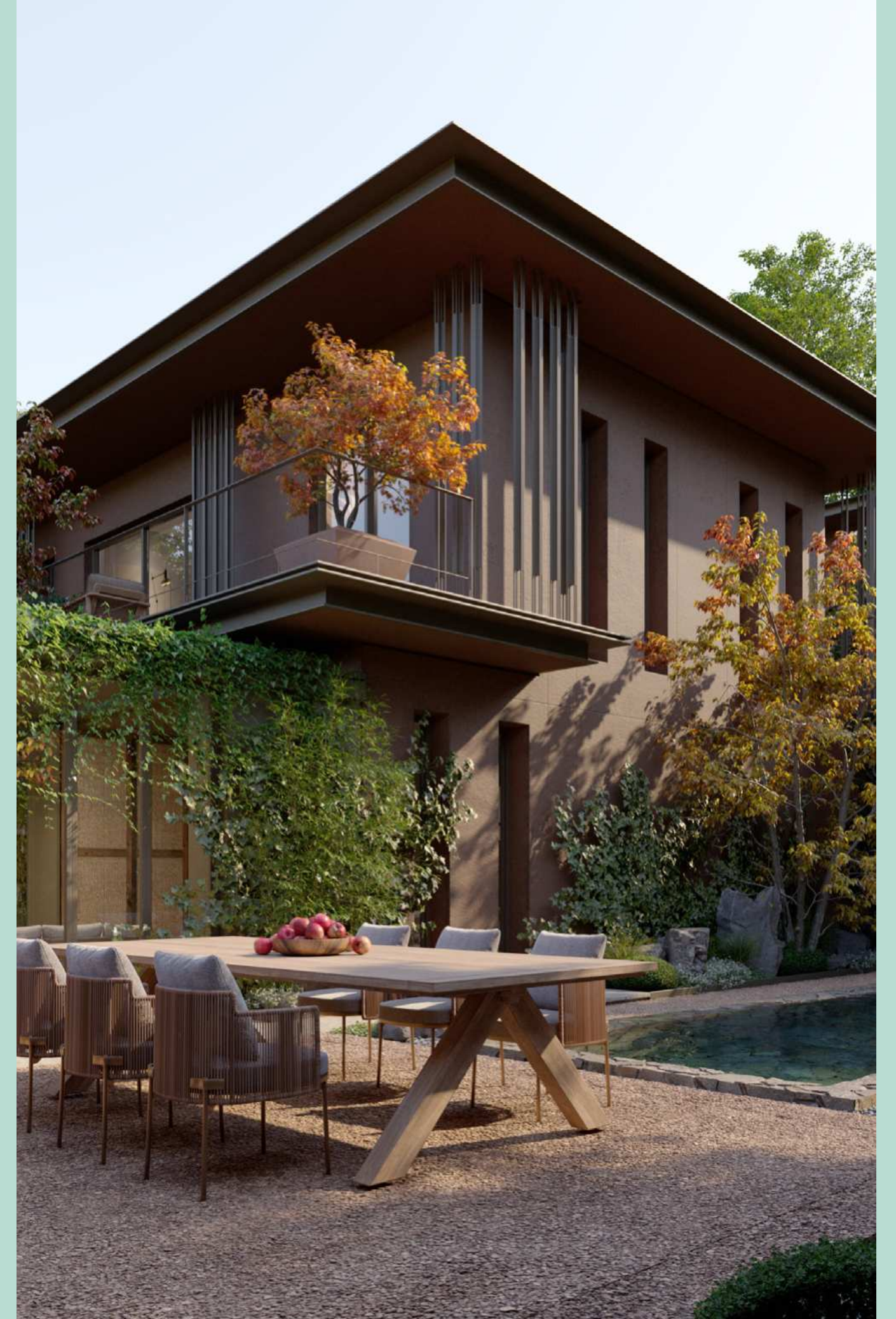






# B VİLLALARI

B tipi villalar, fonksiyonel tasarımlarıyla öne çıkıyor. Bu villaların brüt alanları 335 m<sup>2</sup> ile 448 m<sup>2</sup> arasında değişmekte, bahçe kullanım alanları ise 45 m<sup>2</sup>'den 164 m<sup>2</sup>'ye kadar geniş bir yelpazede sunulmaktadır.



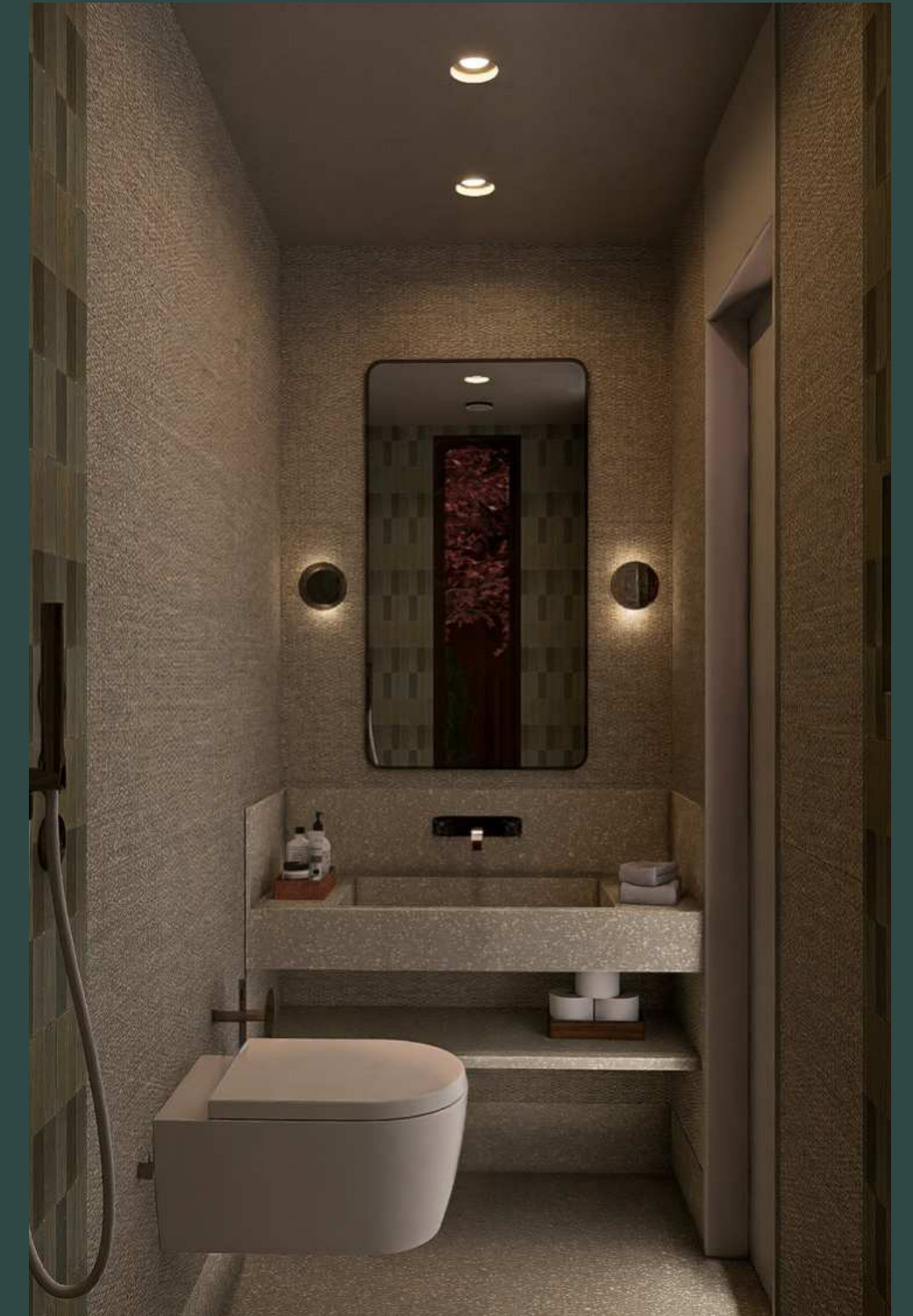






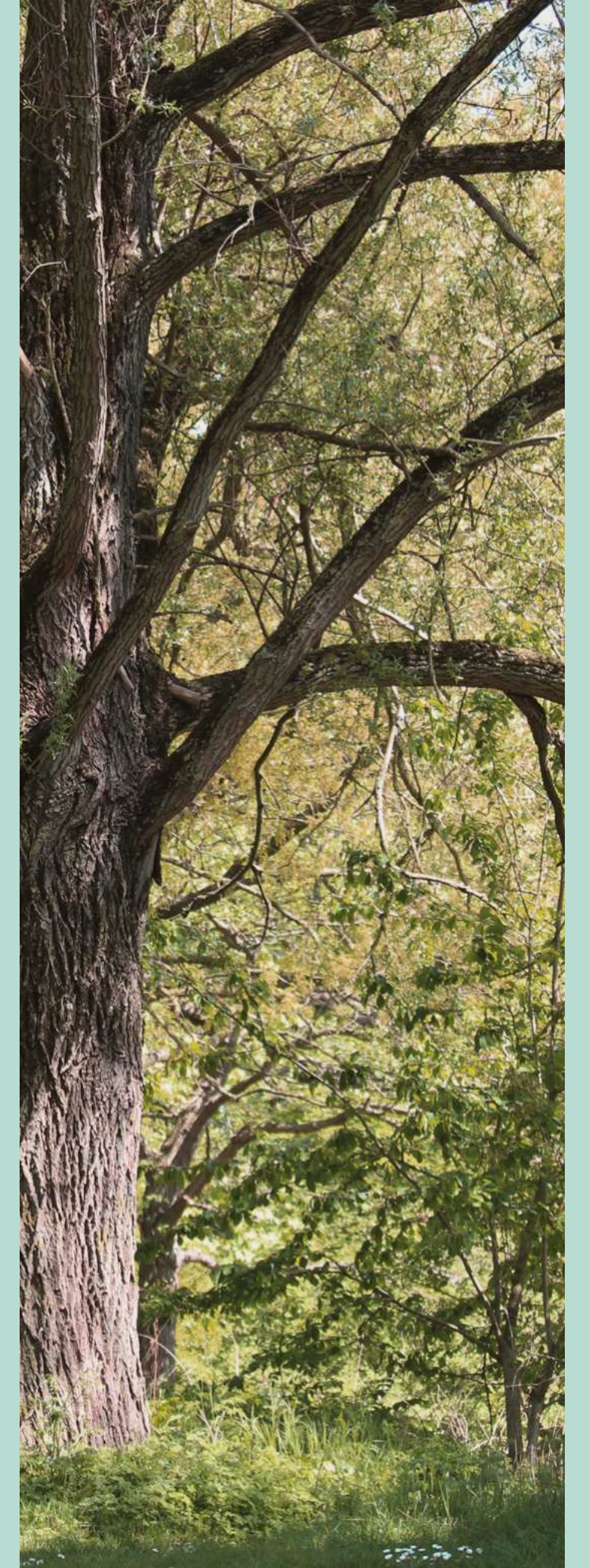




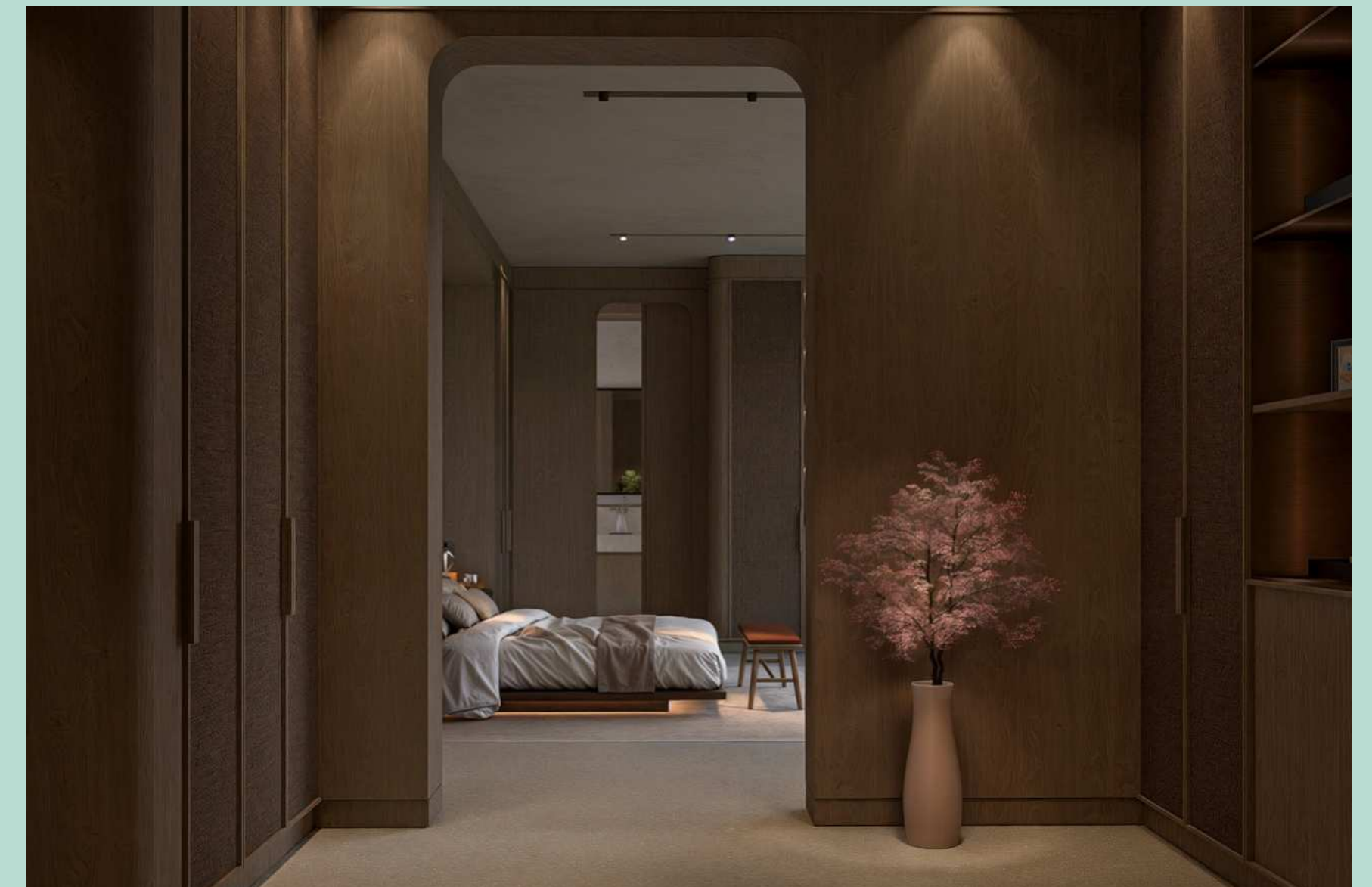


# C VİLLALARI

C tipi villalar, geniş ve ferah yaşam alanları ile ideal bir yaşam sunuyor. Brüt alanları 599 m<sup>2</sup> ile 669 m<sup>2</sup> arasında değişen bu villaların bahçe kullanım alanları ise 200 m<sup>2</sup> ile 426 m<sup>2</sup> arasında farklılık göstermektedir.





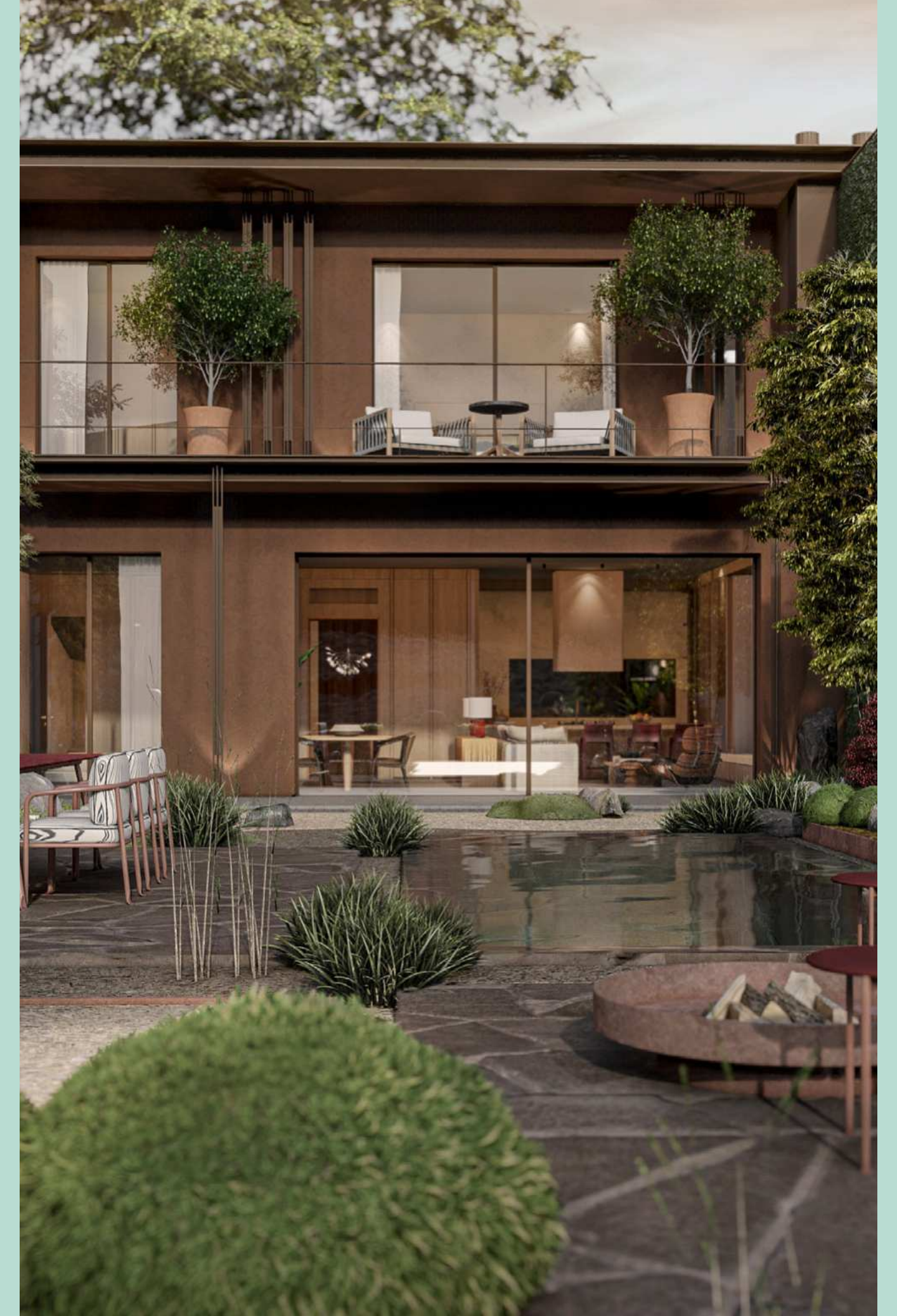






# R VİLLALARI

Projede yer alan R tipi villalar, 355 m<sup>2</sup>'lik sabit bir brüt alana sahiptir ve her bir villa için 164 m<sup>2</sup> genişliğinde eşsiz bir bahçe kullanım alanı sunar.















MEA | MORI